

<https://pixabay.com/de/photos/radweg-radfahren-fahrradweg-344491/>

Radverkehrskonzept „Fahrradfreundliches Stormarn“ Konzept und Förderrichtlinie



- ❖ Fortschreibung Radverkehrskonzept Stormarn
- ❖ Umsetzung und Bauprogramm 2024
- ❖ Förderprogramm Ausbau Radverkehrsinfrastruktur
- ❖ Geförderte Maßnahmen

Fortschreibung Radverkehrskonzept Stormarn





Fortschreibung Radverkehrskonzept Stormarn





Fortschreibung Radverkehrskonzept Stormarn

Was ist neu?

- Detailliertere und umfassende Bestandsaufnahme
- Umfangreiches Beteiligungsverfahren
- Fokussierung der Netzhierarchie
 - >> Herausbildung hochwertiger und direkter Alltagsrouten
- Höhere Qualitätsstandards
 - >> u.a. Breite der Radverkehrsanlagen auch für Pedelecs und Lastenräder
- Stärkere Einbeziehung der Bundesstraßen,
Maßnahmenkonzept für alle Kreisstraßen
- Einsatz eines systematischen Bewertungsverfahrens
für die Maßnahmenkonzeption und Priorisierung

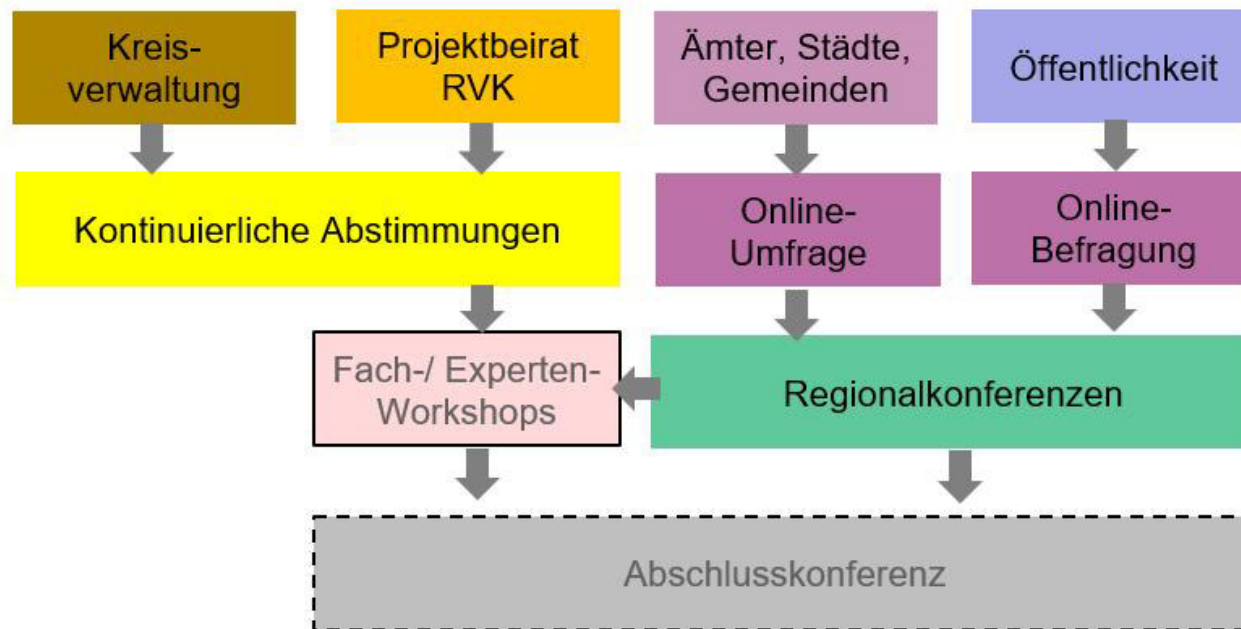


Quick- Win April 2022

- Ortsein- und Ausfahrten, erkennbar an der gelben Ortstafel – Grenze zwischen Orts- und Streckengeschwindigkeit – sind besonders im ländlichen Bereich für Radfahrende häufige, zum Teil komplexe und damit hinderliche Gefahrenstellen, die es im Alltagsverkehr oft täglich zu bewältigen gilt.
- Grund ist hier, dass sich an Ortsein- und Ausfahrten mehrere Merkmale der Radverkehrsführung gleichzeitig ändern: Seitenlage (von ein- zu beidseitig und umgekehrt), Benutzungspflicht und hier zugleich oft auch Beginn und Ende getrennter RVA liegen.
- Die Auswahl wird vom Fachdienst 44 – Straßenverkehrsangelegenheiten begleitet, weil alle hier vorliegenden Maßnahmenvorschläge der verkehrsrechtliche Anordnung bedürfen.
- Zum Teil sind neben den nachfolgend erläuterten baulichen Maßnahmen und Markierungen auch Verlegungen der Ortstafel zu prüfen.



Beteiligung





Fortschreibung Radverkehrs-konzept Stormarn



Radverkehrskonzept Kreis Stormarn 2022
Regionalkonferenz Ahrensburg

Wo sehen Sie künftig die wichtigsten Aktivitäten bei der Öffentlichkeitsarbeit/Kommunikation

Bitte verteilen Sie maximal **3** grüne Punkte auf die wichtigsten Aktivitäten / Projekte

- Allgemein mehr Informationen zum Radverkehr im Kreisgebiet
- Kreisweiter Fahrradplan mit Routenführungen, Zielen etc.
- Broschüren zum richtigen Verhalten beim Fahrradfahren
- Mitgliedschaft in der RAD.SH
- Fahrad-Netzwerk der Kommunen im Kreis
- Mehr Engagement des Kreises für die Radverkehrsförderung
- Mitwirkung/Unterstützung Aktionen Stadtradeln + Fahrrad-Klimatest
- Mehr Präsenz des Radverkehrs im Internet von Kreis+Kommunen
- Radverkehrsbeauftragte und „Kümmerer“ in den Kommunen
- Erstellen eines Leitfadens für ...

Regionalkonferenzen 2022



Kreis Stormarn 2022
Regionalkonferenz Ahrensburg

Was sind für Sie die wichtigsten Strategien und Maßnahmen zur Radförderung in Stormarn?

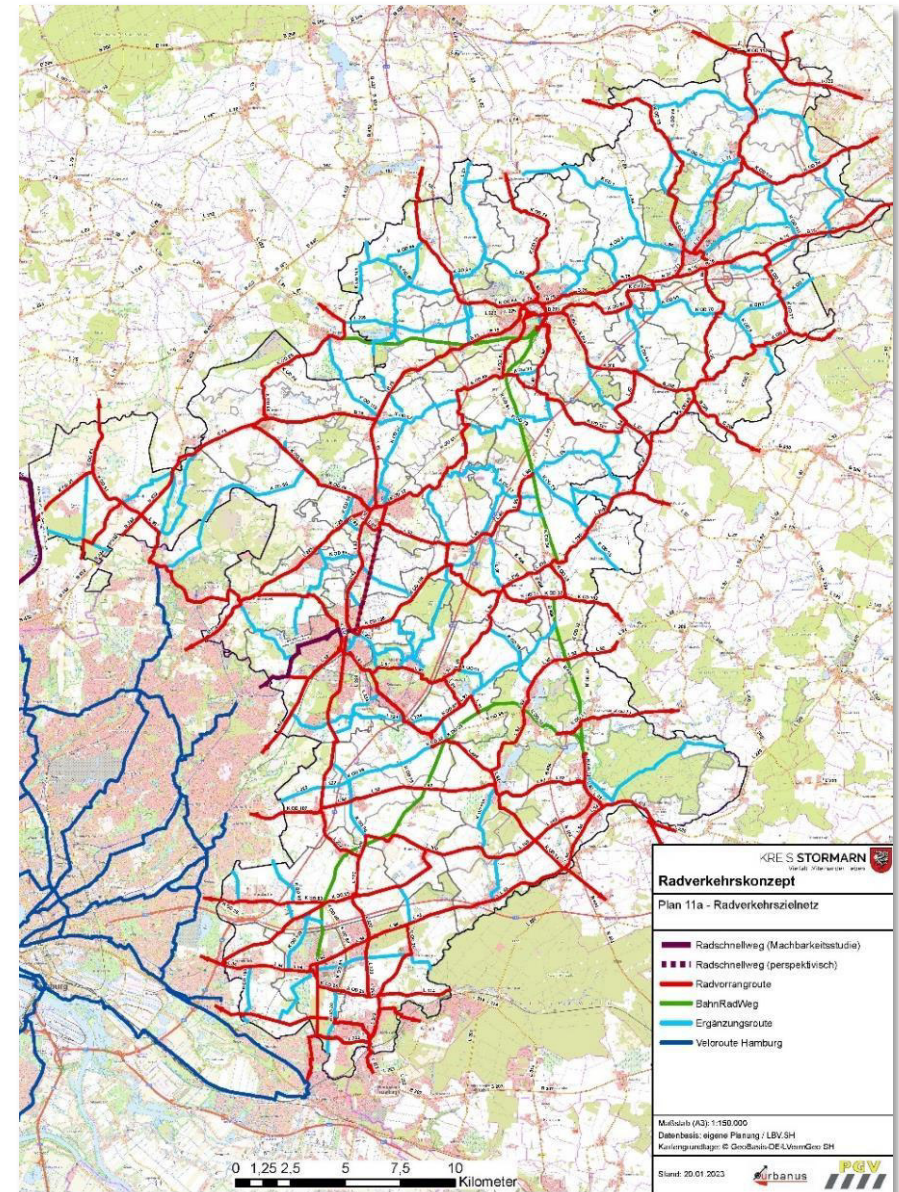
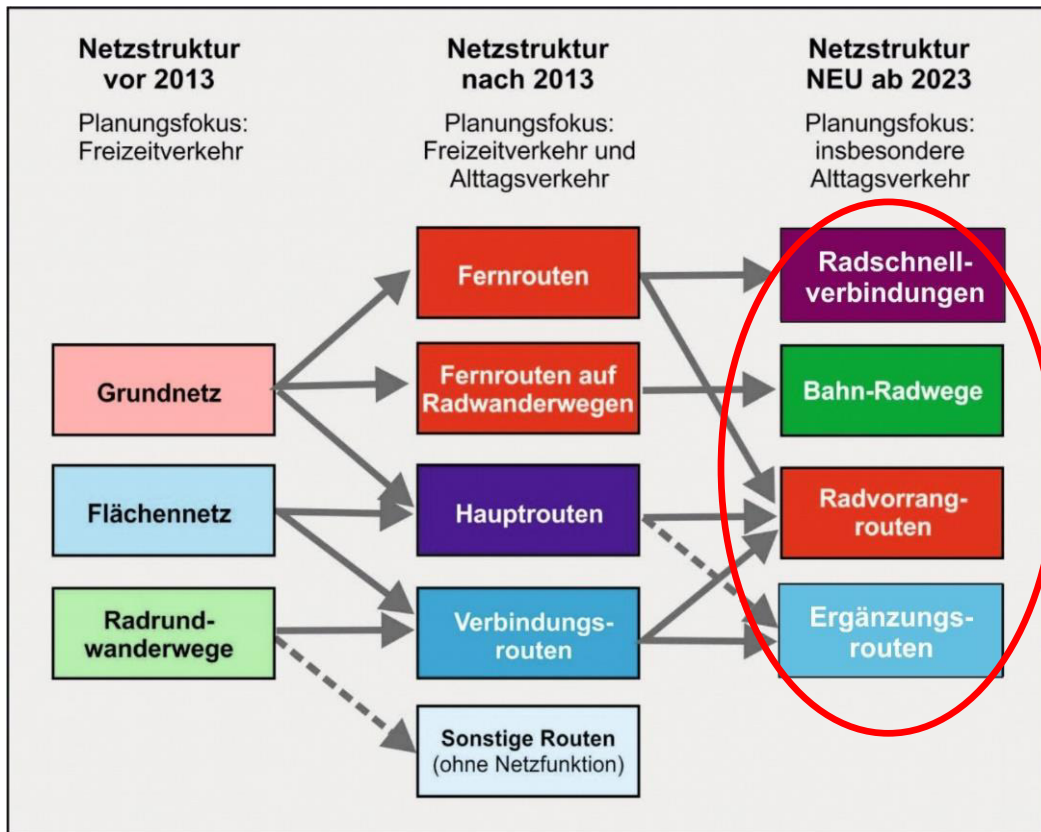
Bitte verteilen Sie bis zu **3** rote Punkte auf die wichtigsten Strategien/Maßnahmen

- ... Radverkehrsnetzes
- Sanierung / Instandhaltung vorhandener Radwege
- Ertüchtigung von Wirtschaftswegen für die Radnutzung
- Bau straßenbegleitender Radwege
- Schließung von Lücken im übergeordneten Radverkehrsnetz
- Einrichtung von Radschnellverbindungen
- Optimierung touristischer Radrouten und Radinfrastruktur
- Aufbau von Mobilitätsstationen
- Ausbau / Verbesserung Fahrradparken und Bike+Ride
- Einrichten von Rastplätzen und Servicestationen
- Optimierung der Radwegweisung
- Ausbau der Öffentlichkeitsarbeit zum Radverkehr
- Bessere Vernetzung und Kommunikation zwischen Kommunen und Kreis
- Mehr Engagement durch den Kreis ggf. auch eigenes Radförderungsprogramm



Fortschreibung Radverkehrskonzept Stormarn

Netzentwicklung →
Herleitung Radzielnetz





Übersicht Handlungselemente / Maßnahmen

1. Streckenbezogene Handlungselemente / Maßnahmen

- **Erforderliche Radverkehrsanlagen**
- **Breitenanpassungen von Radverkehrsanlagen (außerorts)**
- **Oberflächensanierungen**
- **Optimierung der BahnRadWege**

2. Punktuelle Handlungselemente / Maßnahmen

- **Richtungstreuendes Radfahren an Ortsein- und Ortsausfahrten (Quick-Wins)**
- **Knotenpunkte mit Lichtsignalanlagen (Quick-Wins)**
- **Überquerungsstellen der BahnRadWege (Quick-Wins)**
- **Sicherung von Überquerungsstellen außerorts**
- **Sicherung / Kennzeichnung von Furten an Zweirichtungsradwegen**
- **Ganzjährige Befahrbarkeit**



Übersicht Handlungselemente / Maßnahmen

- Fahrradparken und Service
 - Bike & Ride an Bahnhöfen und Haltestellen des SPNV und ÖPNV
 - Reparaturstationen und weitere Serviceangebote
- Weitere Handlungselemente / Maßnahmen
 - für Barrierefreiheit, Radwegweisung, Organisationsstrukturen und Verwaltungshandeln, Monitoring und Verstetigung



Ergebnis

Endbericht Fortschreibung Radverkehrskonzept „Fahrradfreundliches Stormarn“

Anlage 1: Pläne

Anlage 2: Maßnahmentabellen

Anlage 3: Maßnahmensteckbriefe

Anlage 4: Online-Beteiligung Reader

Anlage 5: Online-Beteiligung Pläne

Anlage 6: Online-Beteiligung Streckenmängel

Anlage 7: Online-Beteiligung Punktmängel

Anlage 8: Ergebnisse Regionalkonferenzen

Anlage 9: Förderkulisse

[Radverkehr Kreis Stormarn – Kreis Stormarn \(kreis-stormarn.de\)](https://kreis-stormarn.de)

Vielen Dank für Ihre Aufmerksamkeit!

Anne Munzel

Kreis Stormarn

Sachgebiet Klimaschutz und Klimaanpassung

a.munzel@kreis-stormarn.de